

# **Stadt Geilenkirchen Jugendamt**

## **Jahresbericht 2013 Hilfe zur Erziehung**

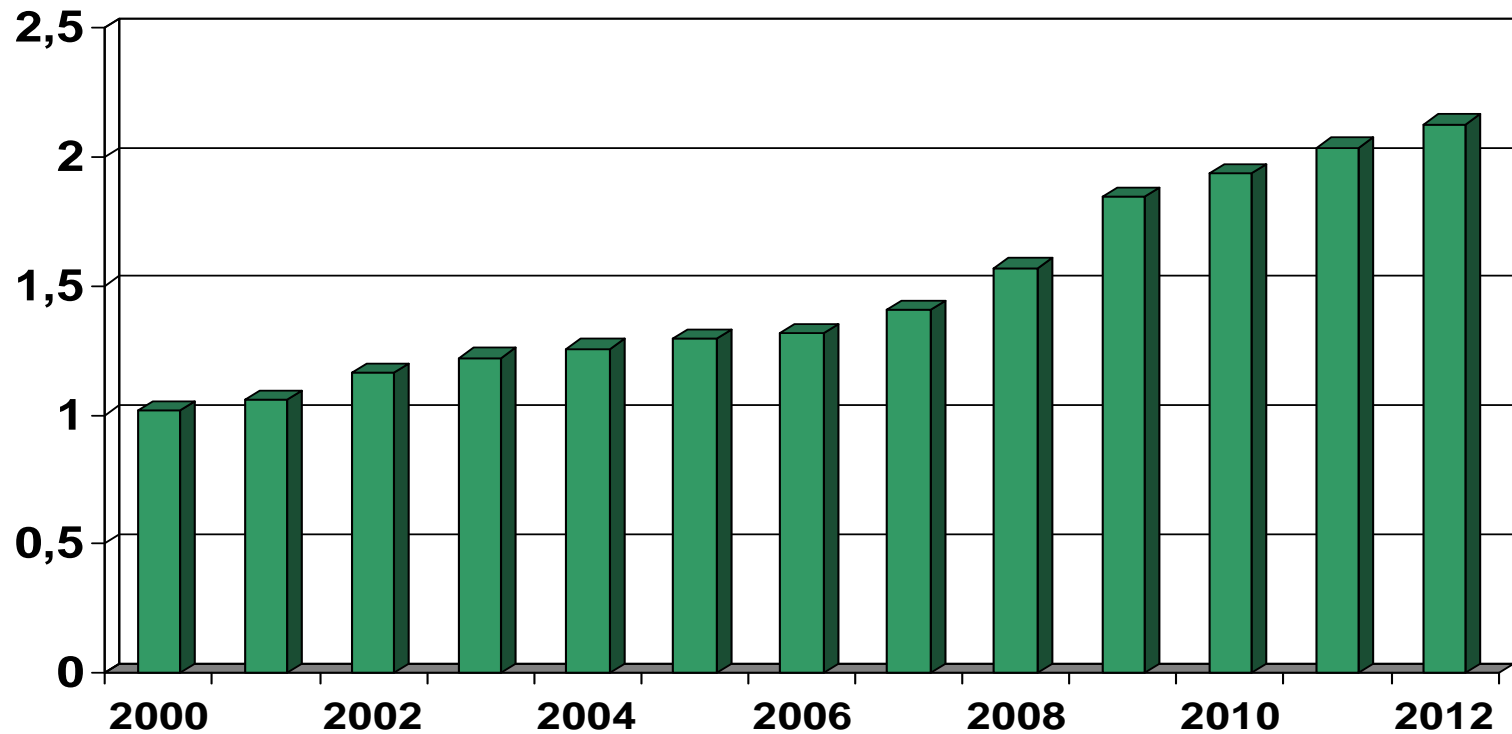
**Vorstellung der Zahlen für das Stadtgebiet  
und Vergleich mit den Zahlen für NRW**

**Quellen:**

**HZE-Bericht 2013 der Landesjugendämter NRW (Datenbasis 2011), Arbeitsstelle Kinder- und Jugendhilfestatistik (TU Dortmund), Bertelsmann-Stiftung, eigene Berechnungen**

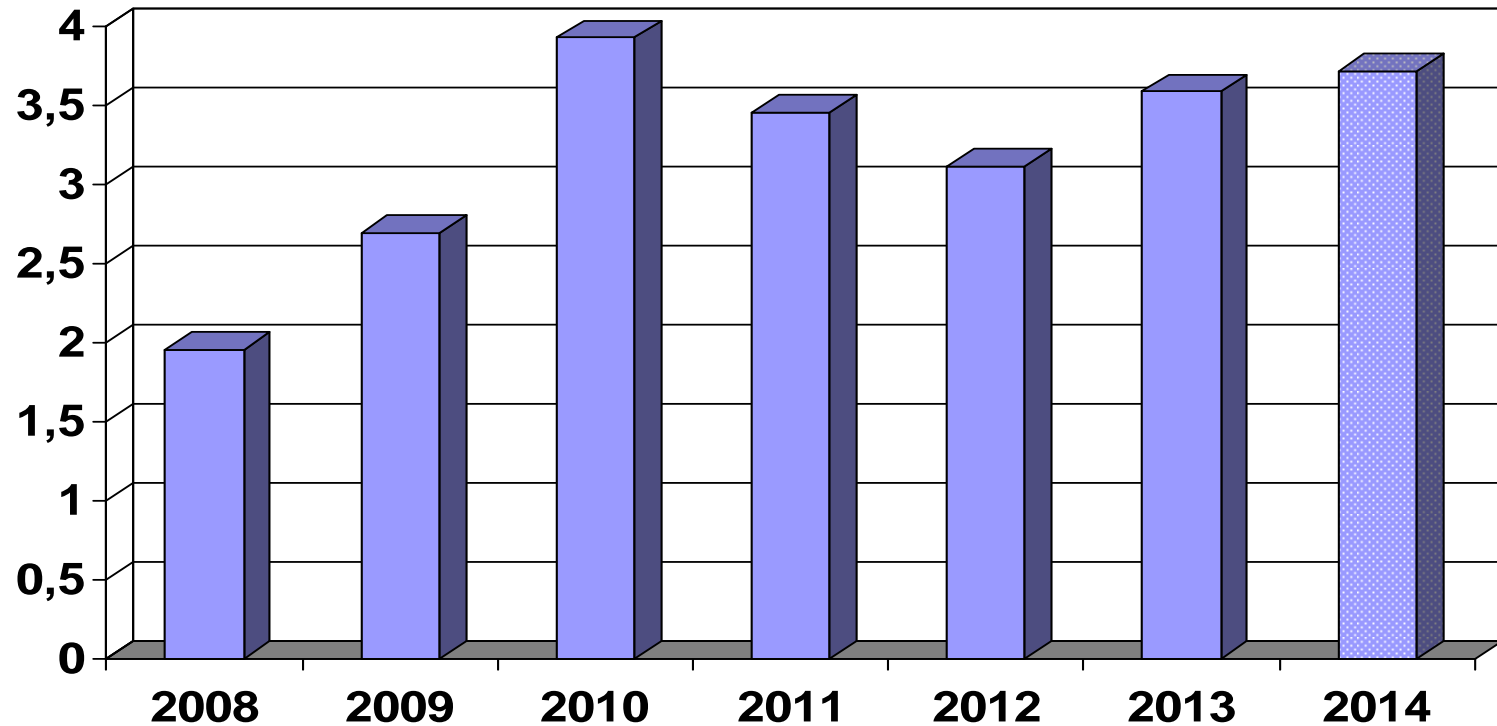
# Kostenentwicklung der Hilfe zur Erziehung seit 2000 in NRW

(Angaben in Milliarden)



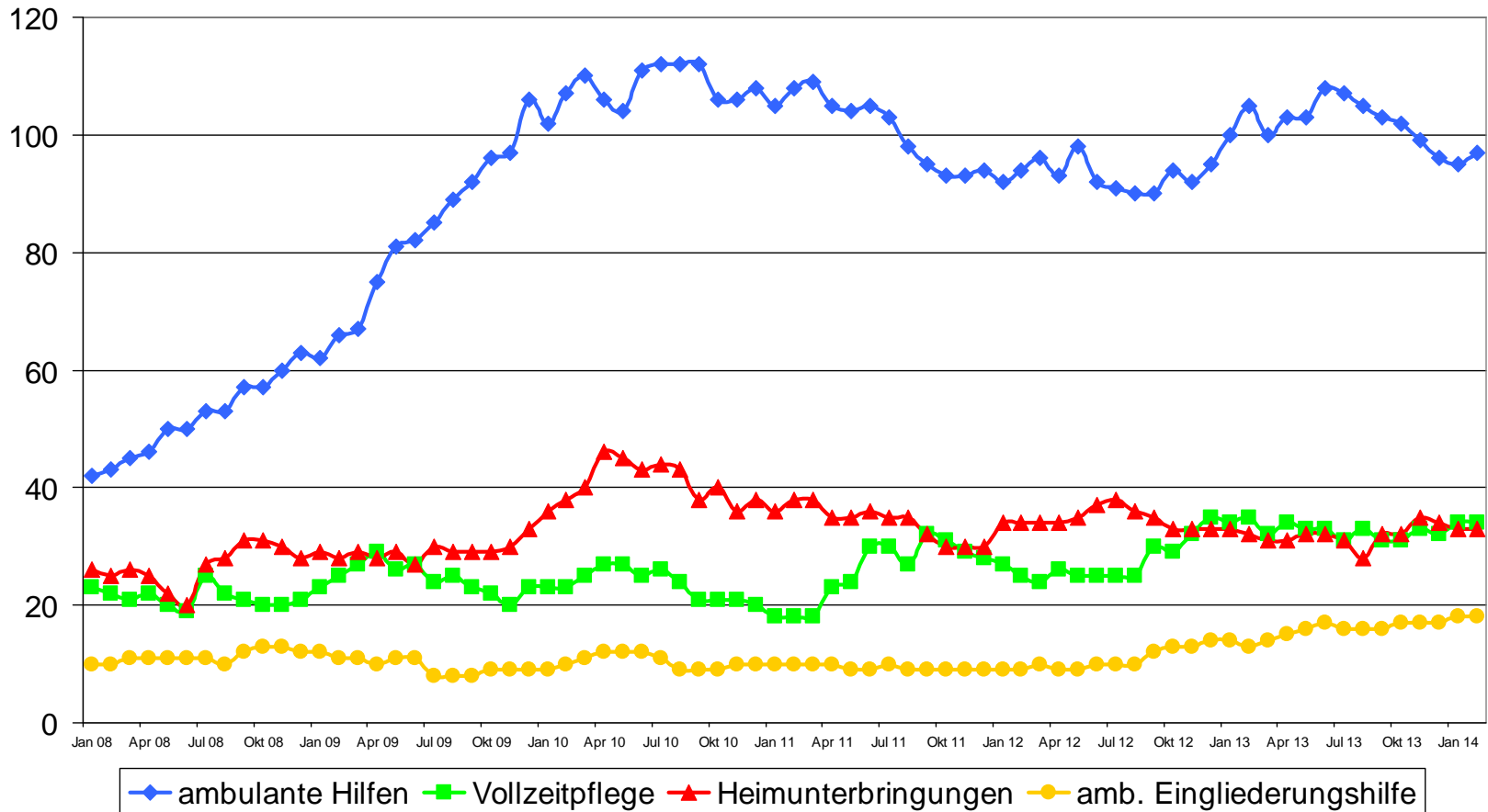
# Kostenentwicklung der Hilfe zur Erziehung seit 2008 in Geilenkirchen

(Angaben in Millionen)



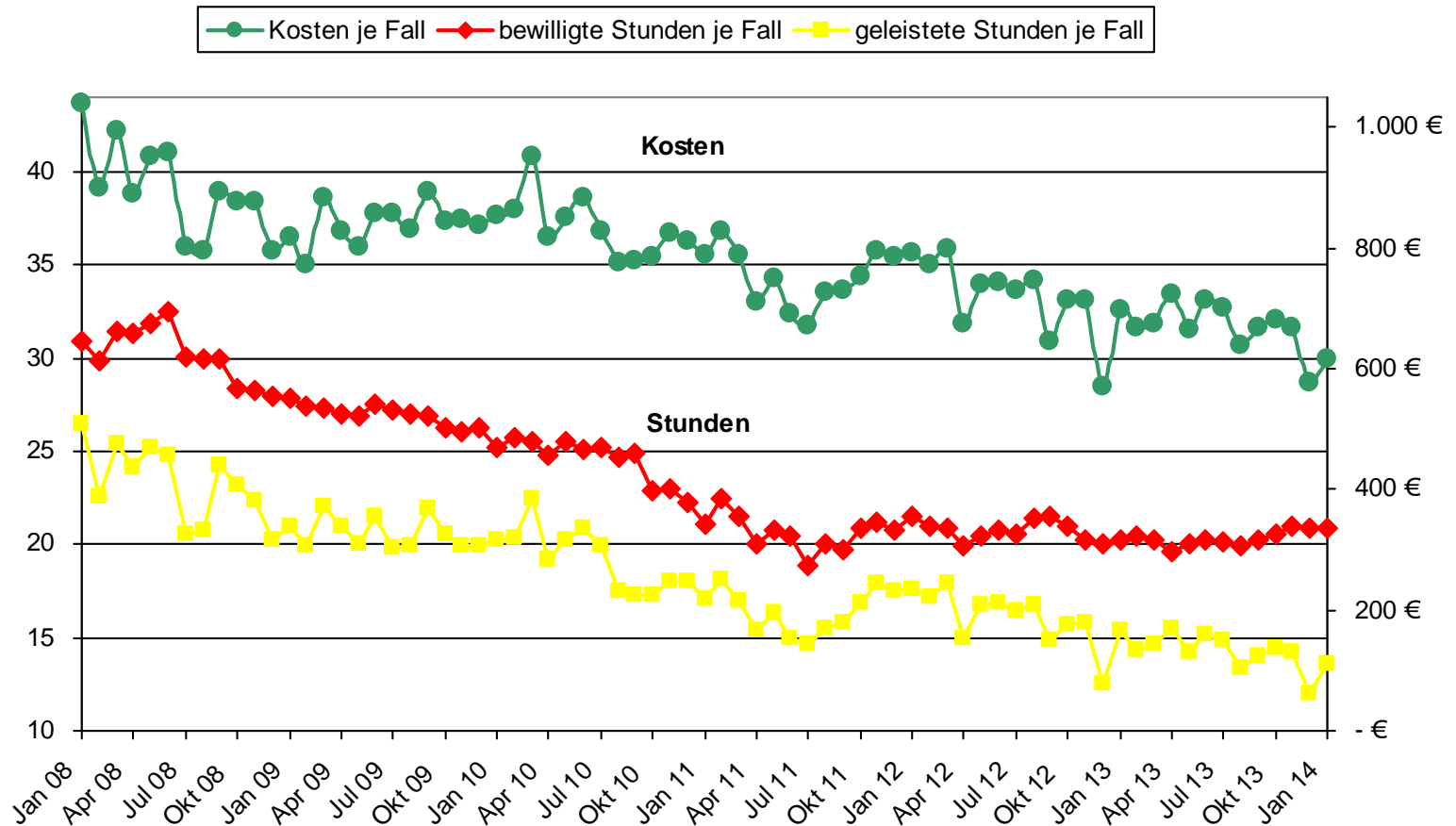
# Fallzahlen

## Entwicklung nach Hilfearten seit 2008



# Ambulante Hilfen zur Erziehung

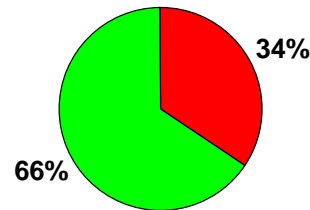
## Entwicklung der Stunden und Kosten je Fall



# Verteilung zwischen den Hilfearten

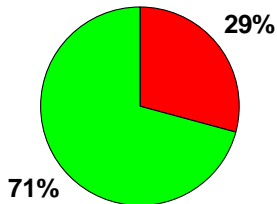
nach Anzahl der jungen Menschen unter 21

NRW (2011)



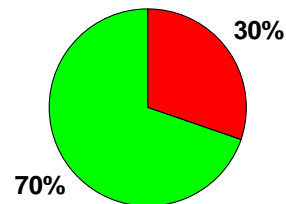
stationär ambulant

GK (2011)



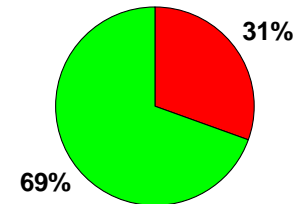
stationär ambulant

GK (2012)



stationär ambulant

GK (2013)

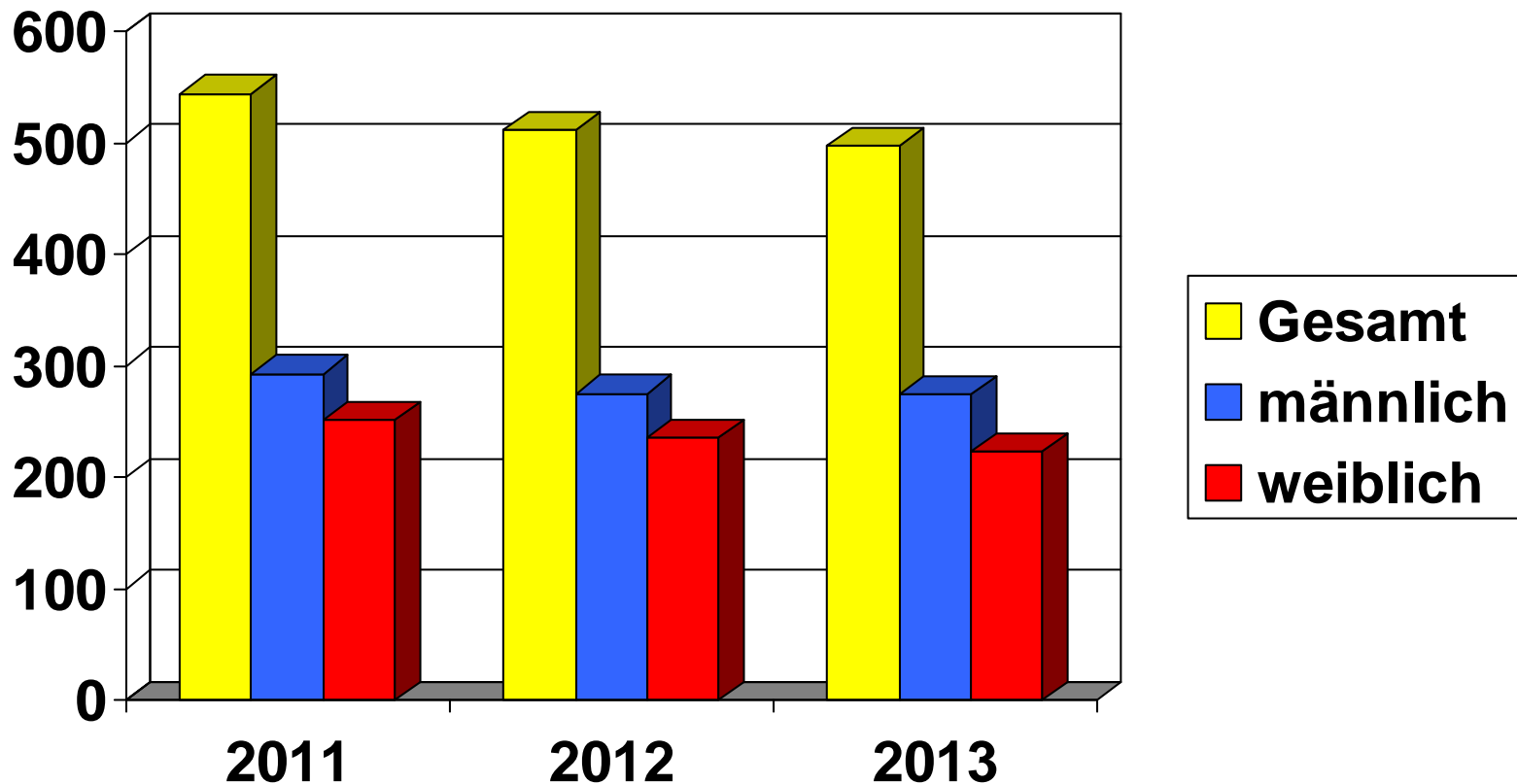


stationär ambulant

zum Jahresende andauernde Hilfen  
Quelle NRW: HzE-Bericht 2013

# Geschlechtsspezifische Inanspruchnahme (GK)

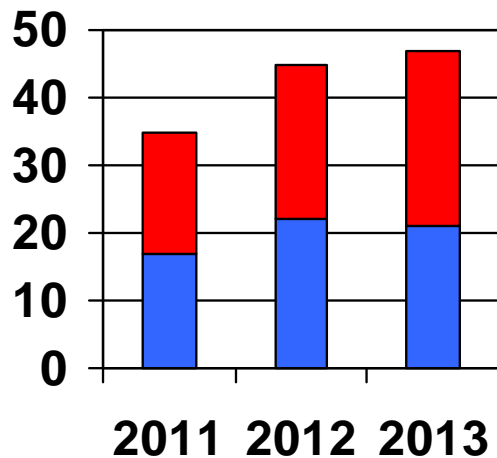
nach Anzahl der jungen Menschen unter 21



# Geschlechtsspezifische Inanspruchnahme (GK)

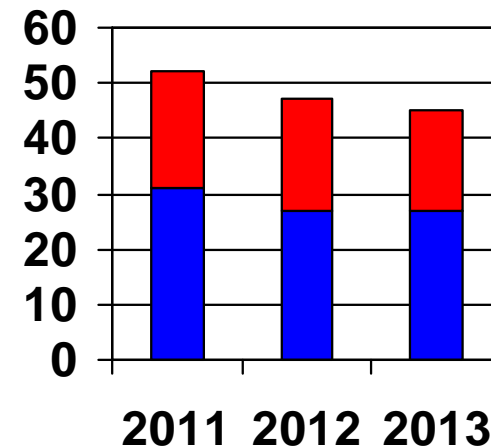
stationäre Hilfen – nach Anzahl der jungen Menschen unter 21

## Vollzeitpflege



■ männlich ■ weiblich

## Heimerziehung

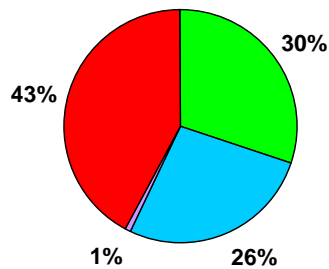


■ männlich ■ weiblich

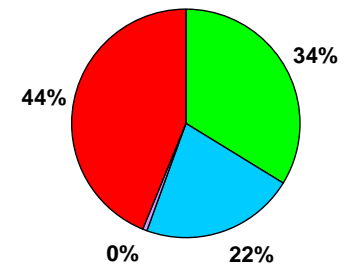


# Familiensituation ambulante Hilfen

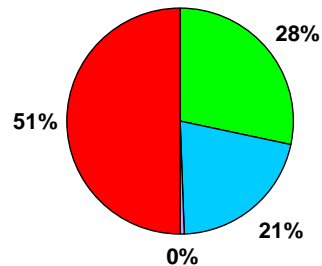
GK (2010)



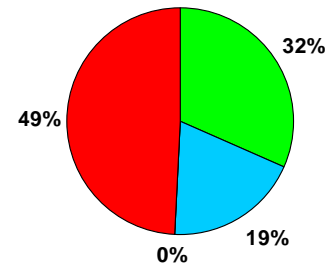
GK (2013)



GK (2011)

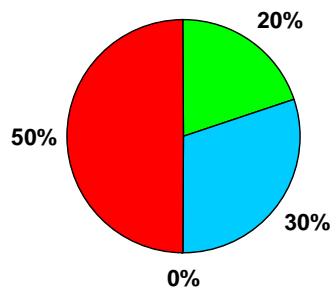


GK (2012)

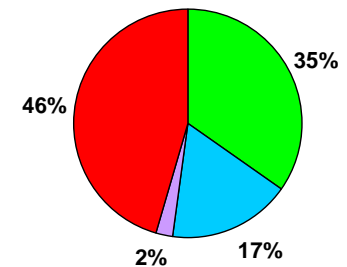


# Familiensituation stationäre Hilfen

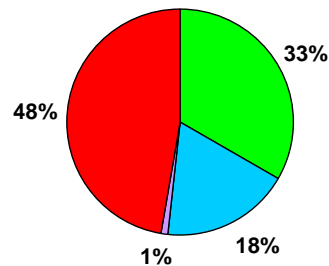
GK (2010)



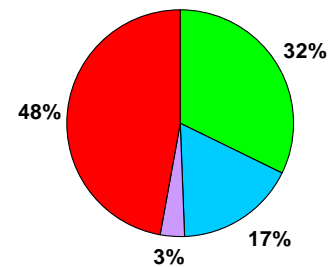
GK (2013)



GK (2011)



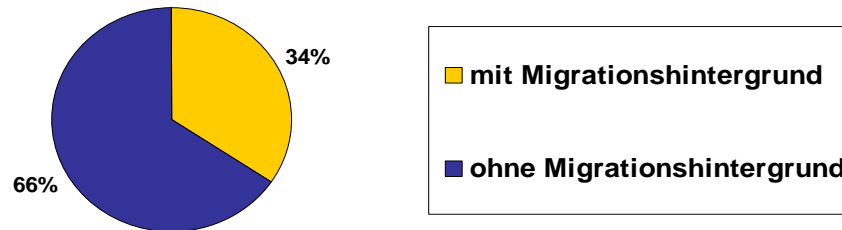
GK (2012)



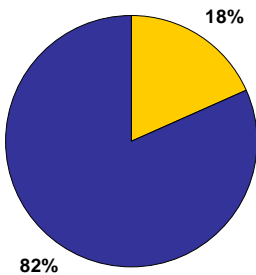
# Migrationshintergrund der Eltern ambulante Hilfen

mit Eingebürgerten und Aussiedlern - die Erfassung erfolgt manuell im Rahmen der Statistik

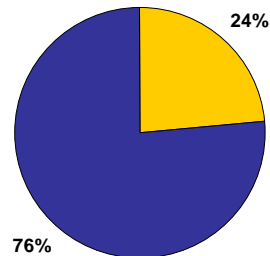
NRW (2011)



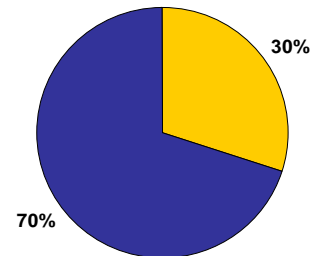
GK (2010)



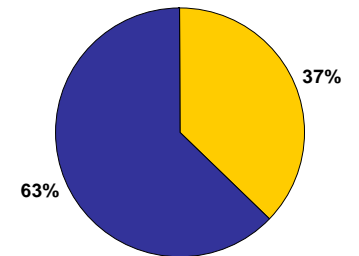
GK (2011)



GK (2012)



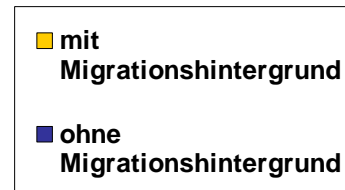
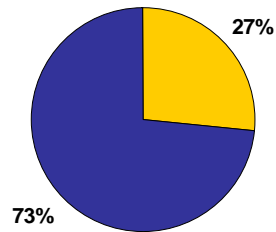
GK (2013)



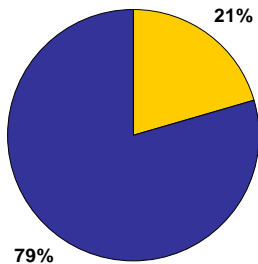
# Migrationshintergrund der Eltern stationäre Hilfen

mit Eingebürgerten und Aussiedlern - die Erfassung erfolgt manuell im Rahmen der Statistik

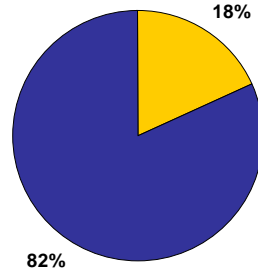
NRW (2011)



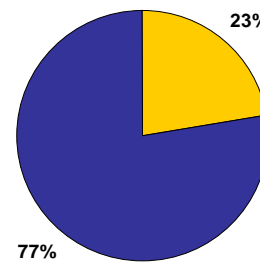
GK (2010)



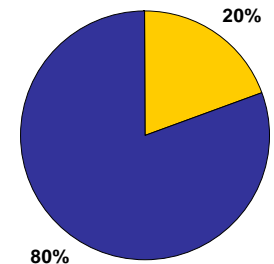
GK (2011)



GK (2012)

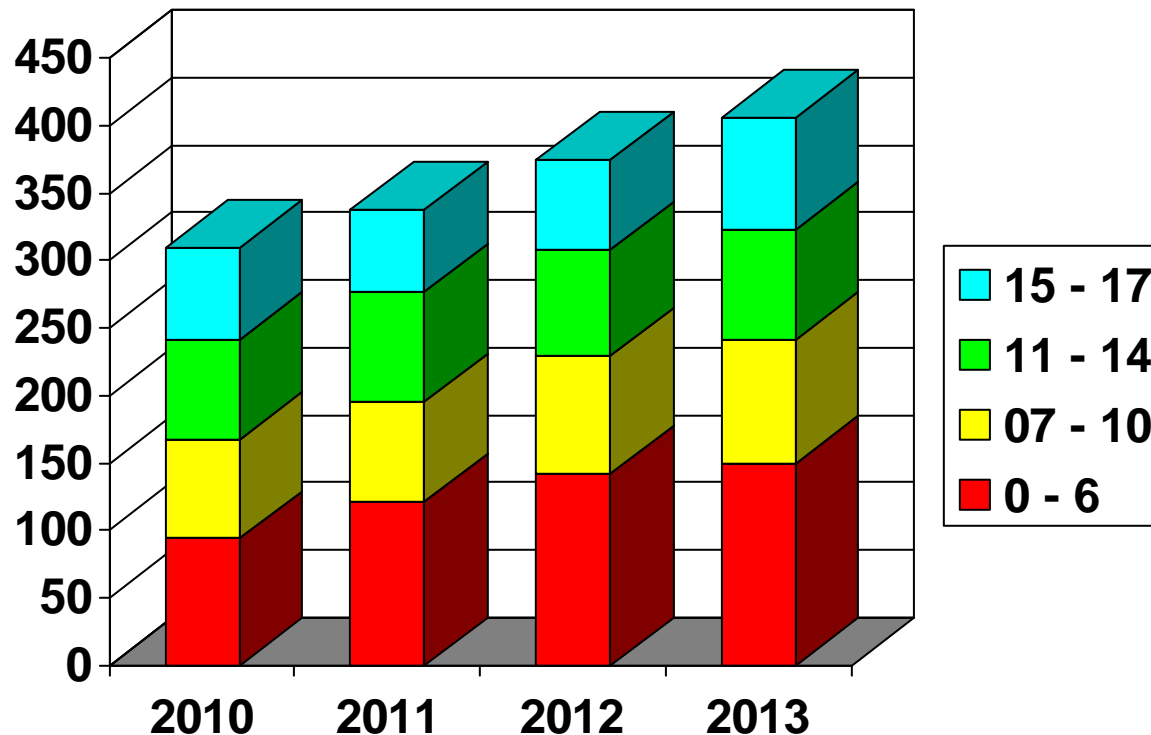


GK (2013)



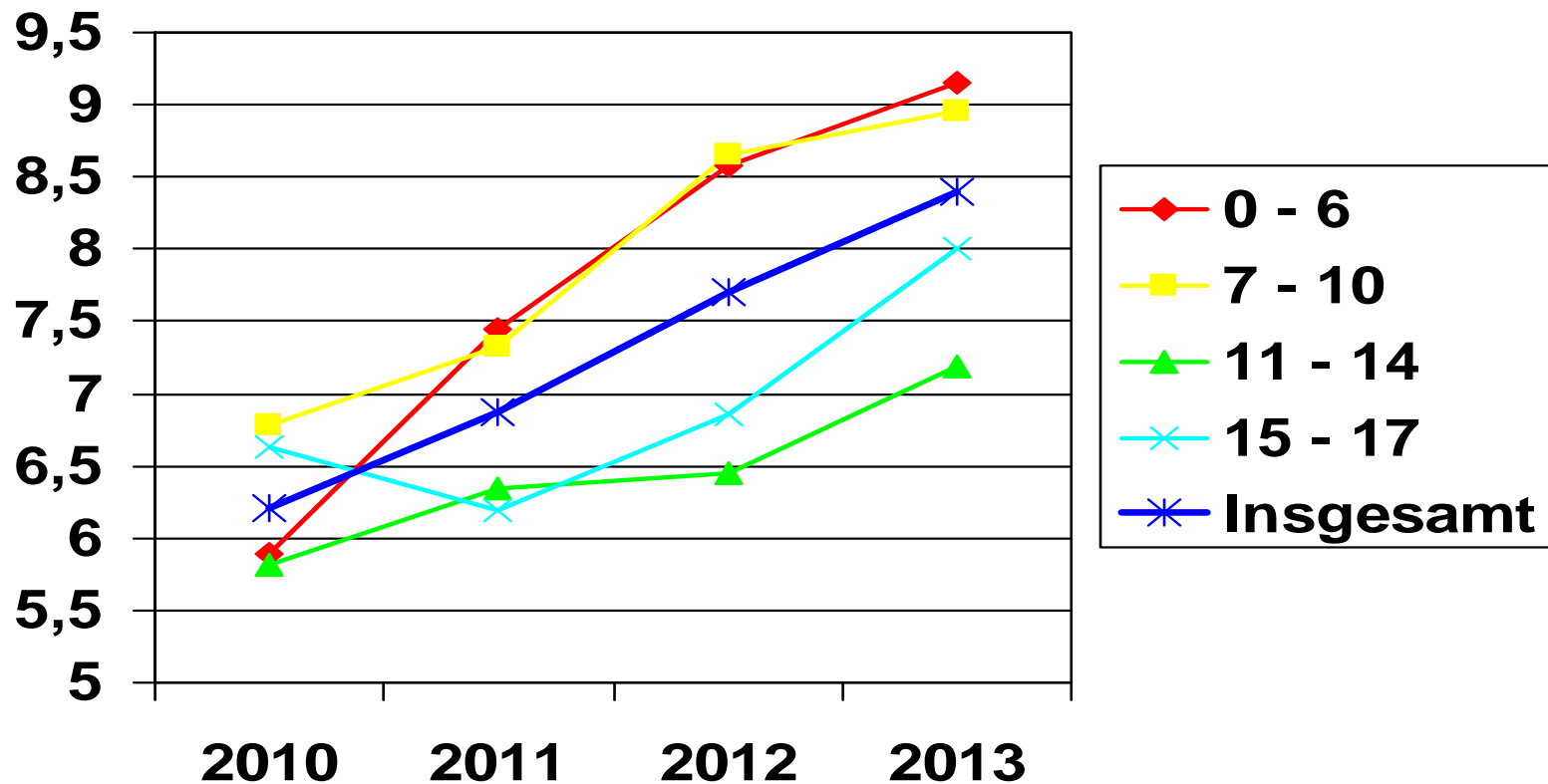
# Migrationshintergrund der Kinder Einwohner nach Alter (absolut)

Auswertung der Meldedaten – nur Ausländer (ohne Aussiedler und Eingebürgerte)



# Migrationshintergrund der Kinder Einwohner nach Alter (in Prozent)

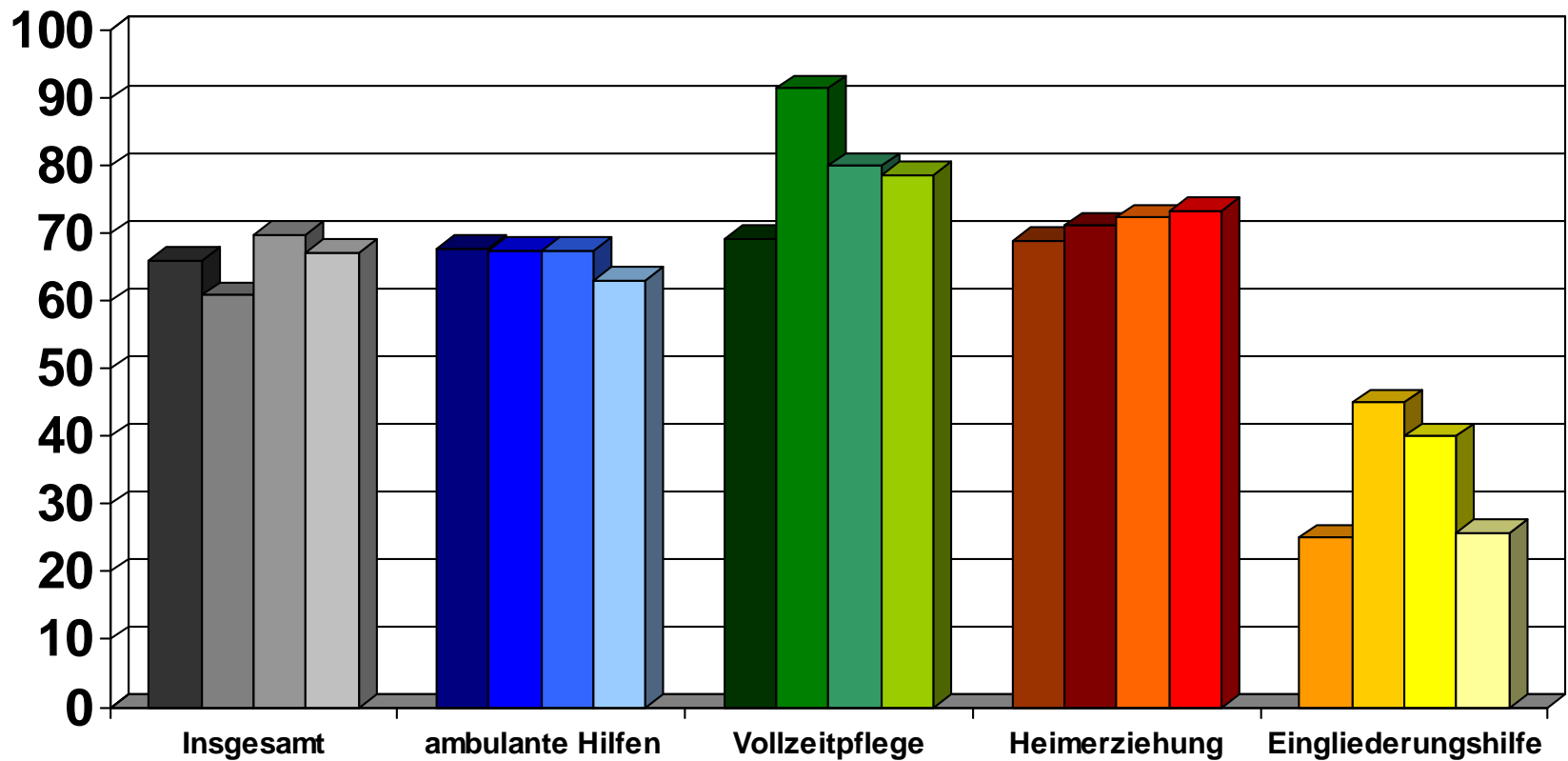
Auswertung der Meldedaten – nur Ausländer (ohne Aussiedler und Eingebürgerte)



# Wirtschaftliche Situation

Anteil Transferleistungsempfänger (in Prozent)

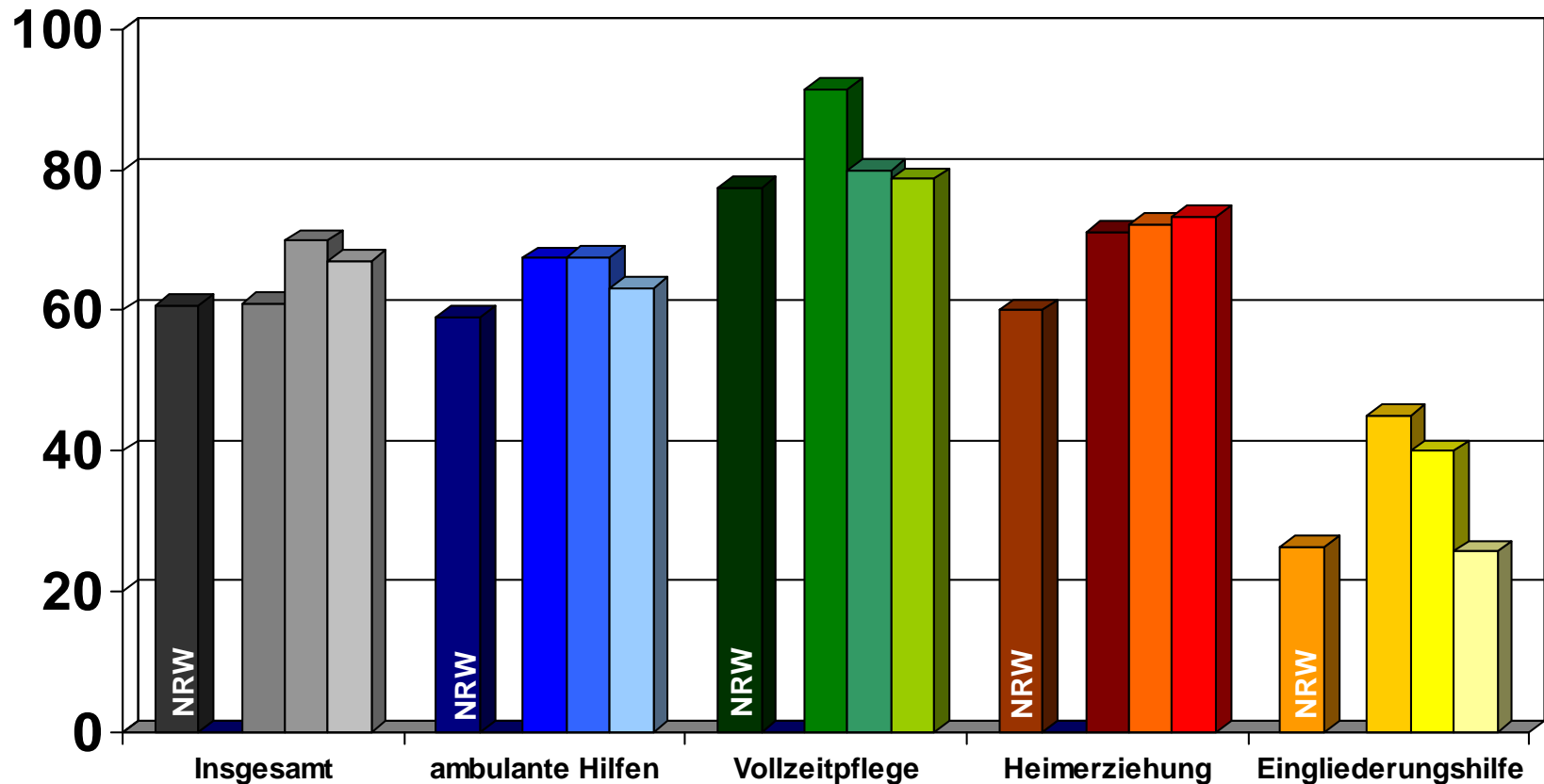
Hilfen insgesamt 2010 - 2013



# Wirtschaftliche Situation

## Anteil Transferleistungsempfänger (in Prozent)

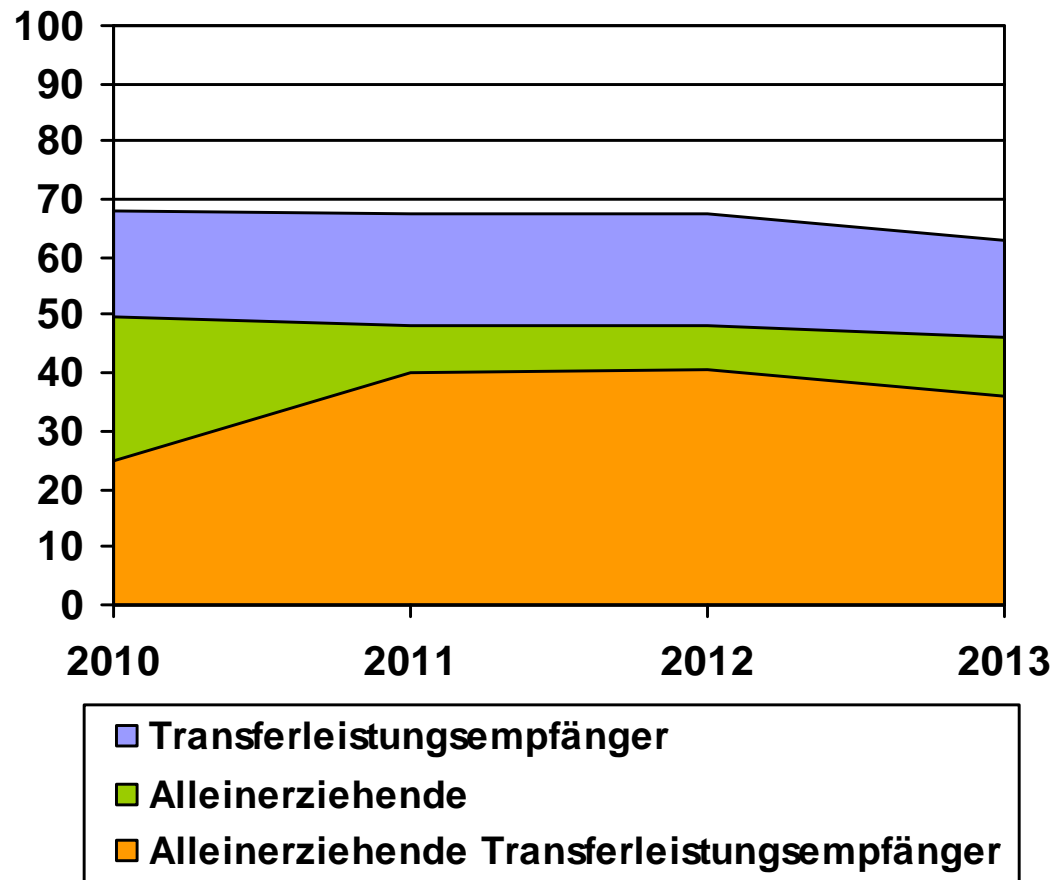
Hilfen insgesamt - Vergleich NRW 2011 mit GK 2011 bis 2013





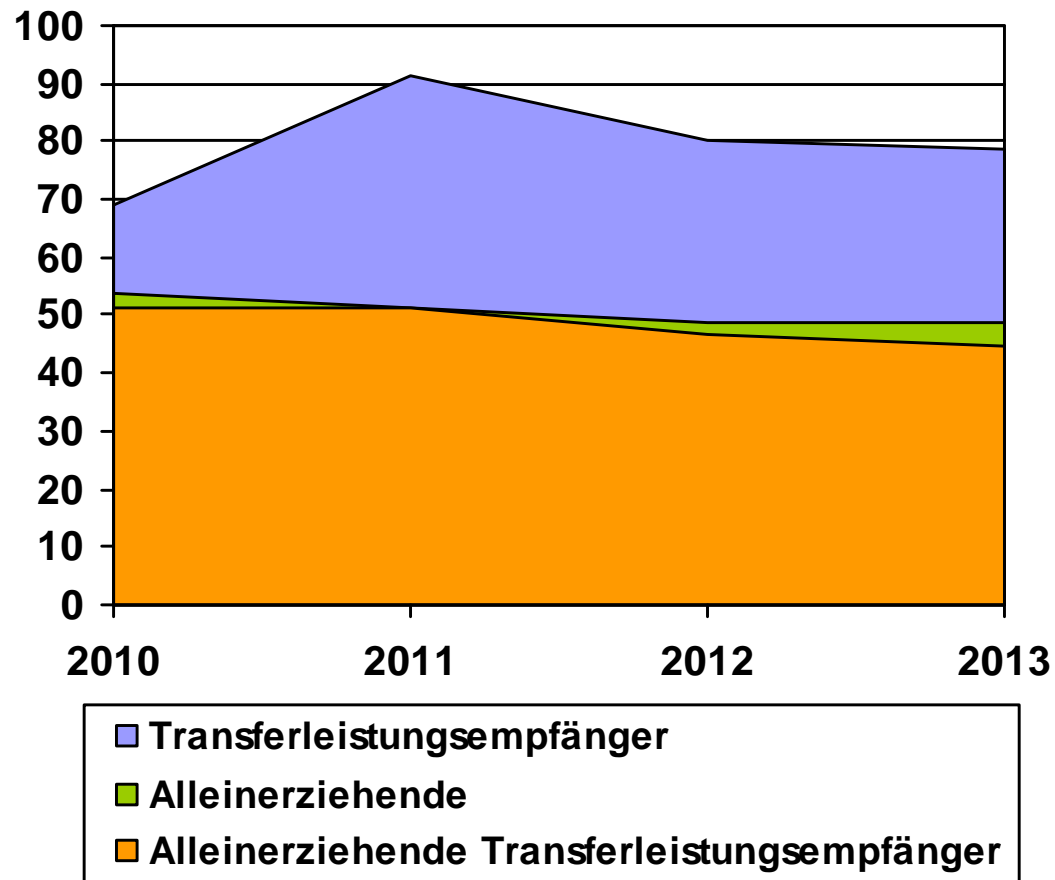
# Auswertungen

## wirtschaftliche und familiäre Situation - Hilfen insgesamt – Anteile in Prozent -



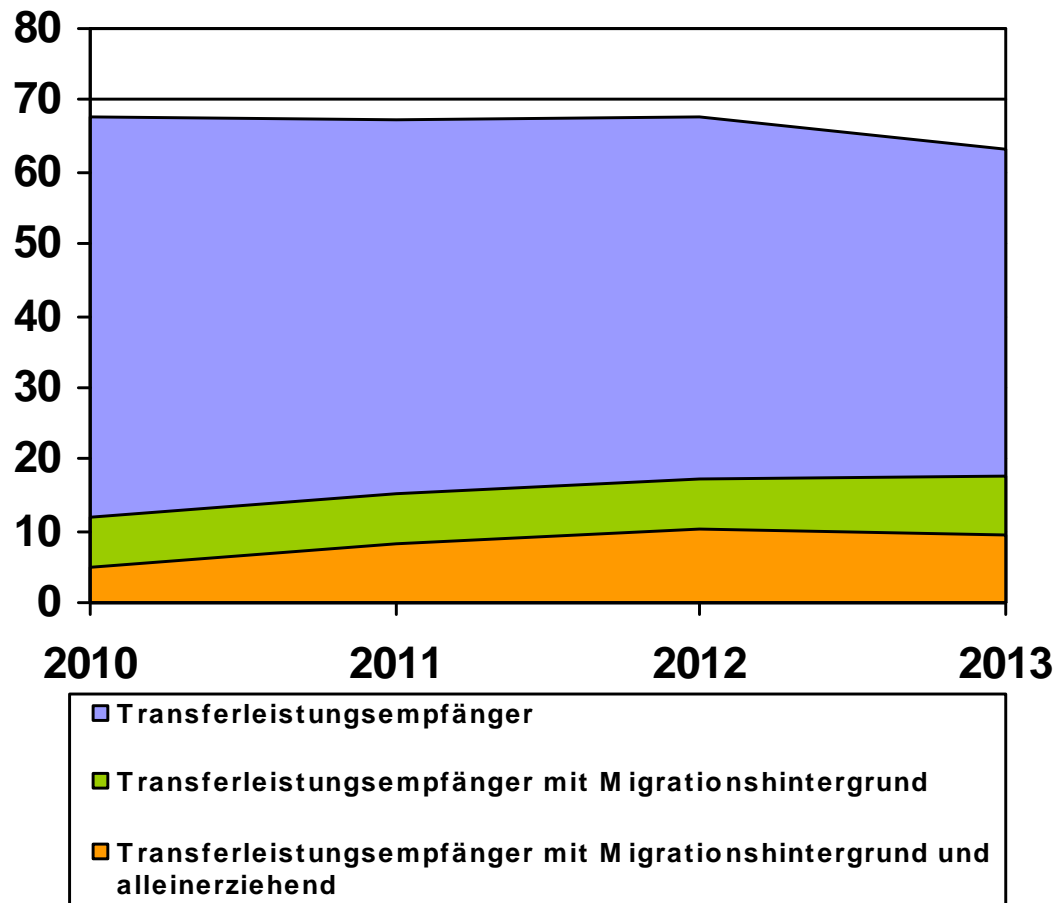
# Auswertungen

## wirtschaftliche und familiäre Situation - Vollzeitpflege – Anteile in Prozent -



# Auswertungen

wirtschaftliche u. familiäre Situation u. Migrationsh.  
Hilfen insgesamt – Anteile in Prozent -



# Auswertungen

wirtschaftliche u. familiäre Situation u. Migrationsh.  
ambulante Hilfen – Anteile in Prozent -

