



# Sanierung Heinrich-Cryns-Sportzentrum

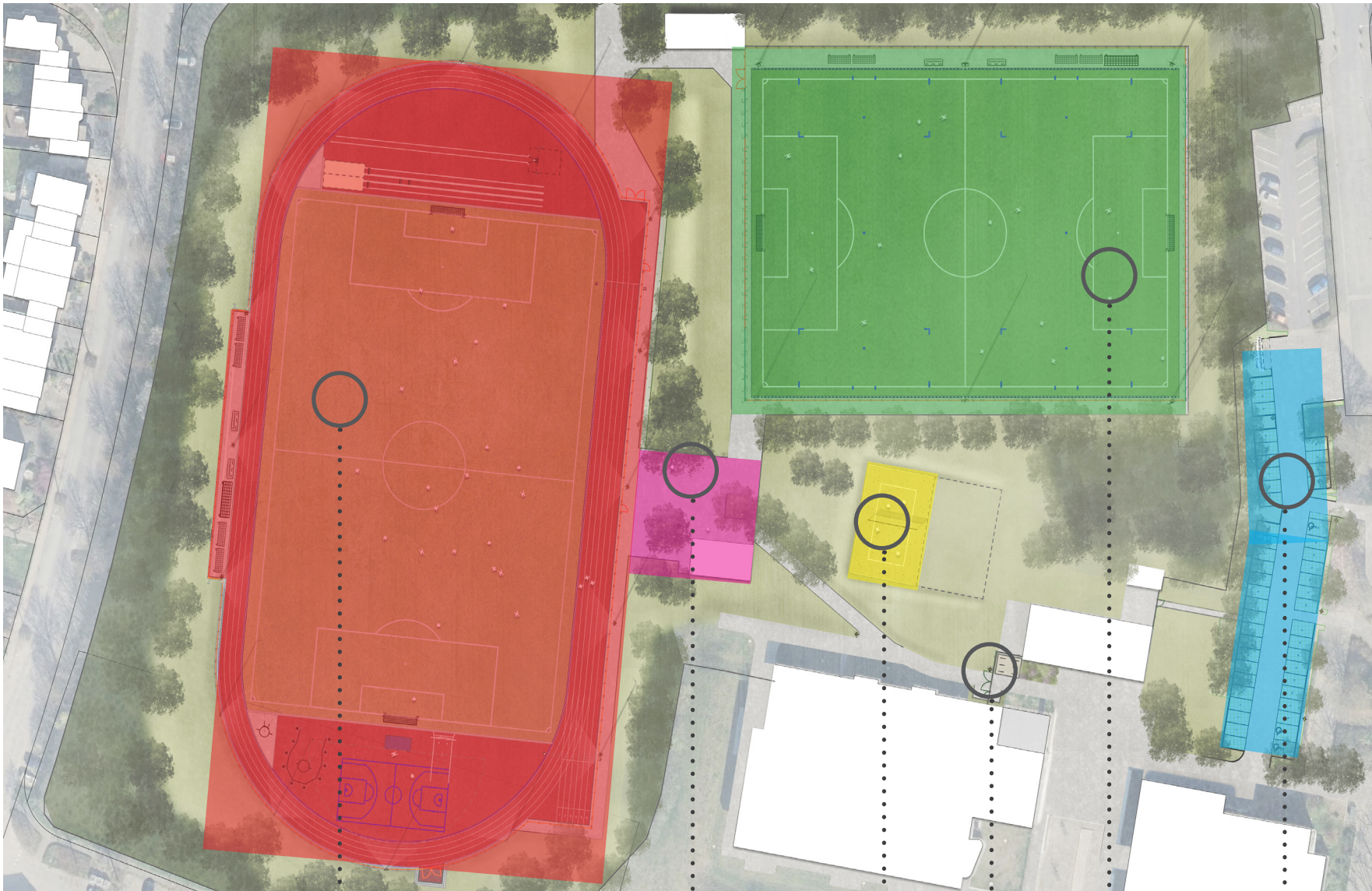
Stadt Geilenkirchen

Geo3 GmbH

Martin Hiller

**Präsentation 18.08.2020**





Wettkampfanlage  
Typ C

Aufenthaltsbereich  
Verteilerplatz

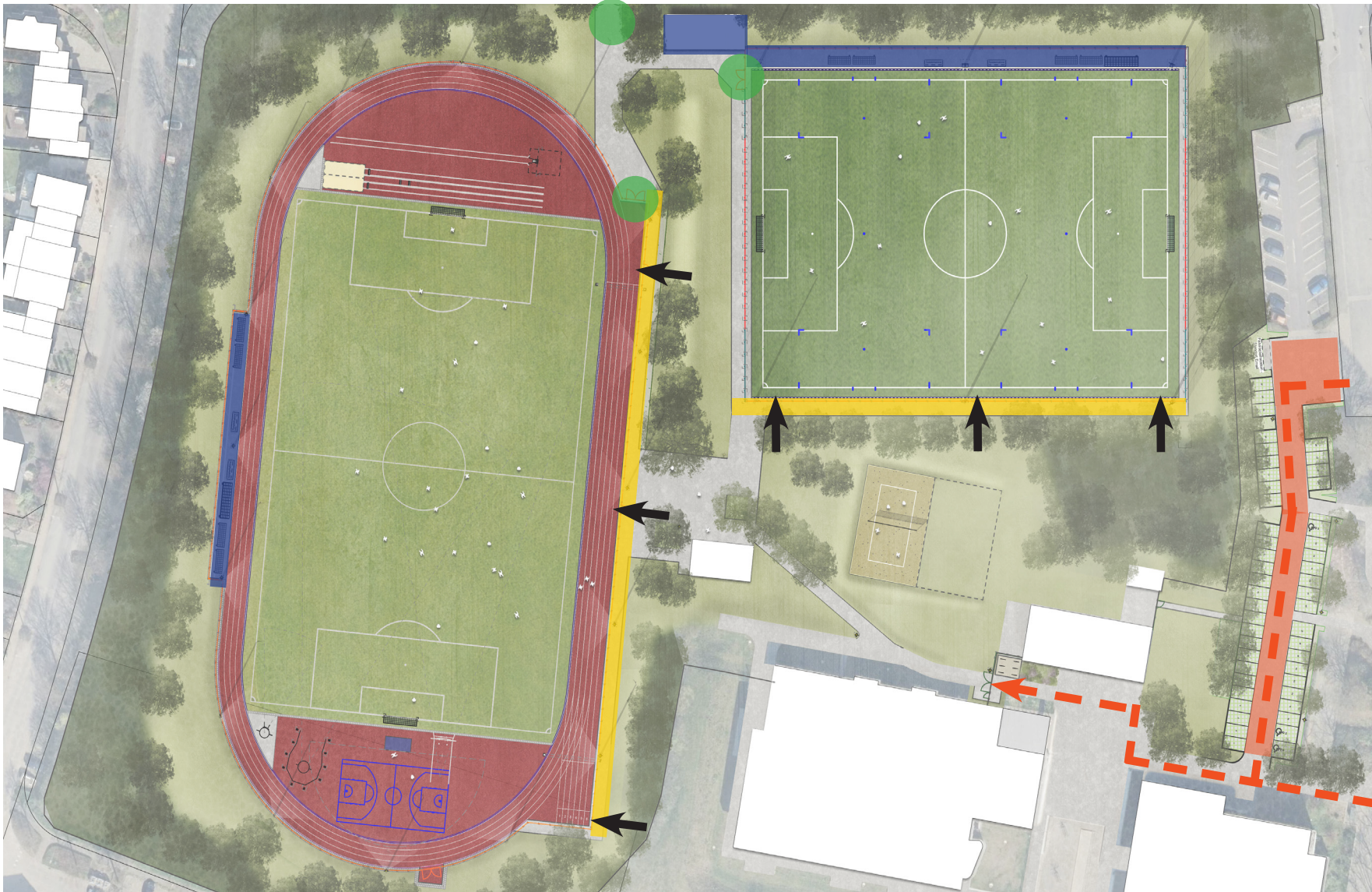
Beachvolley-  
ballfeld

Hauptzugang

Parkplatz

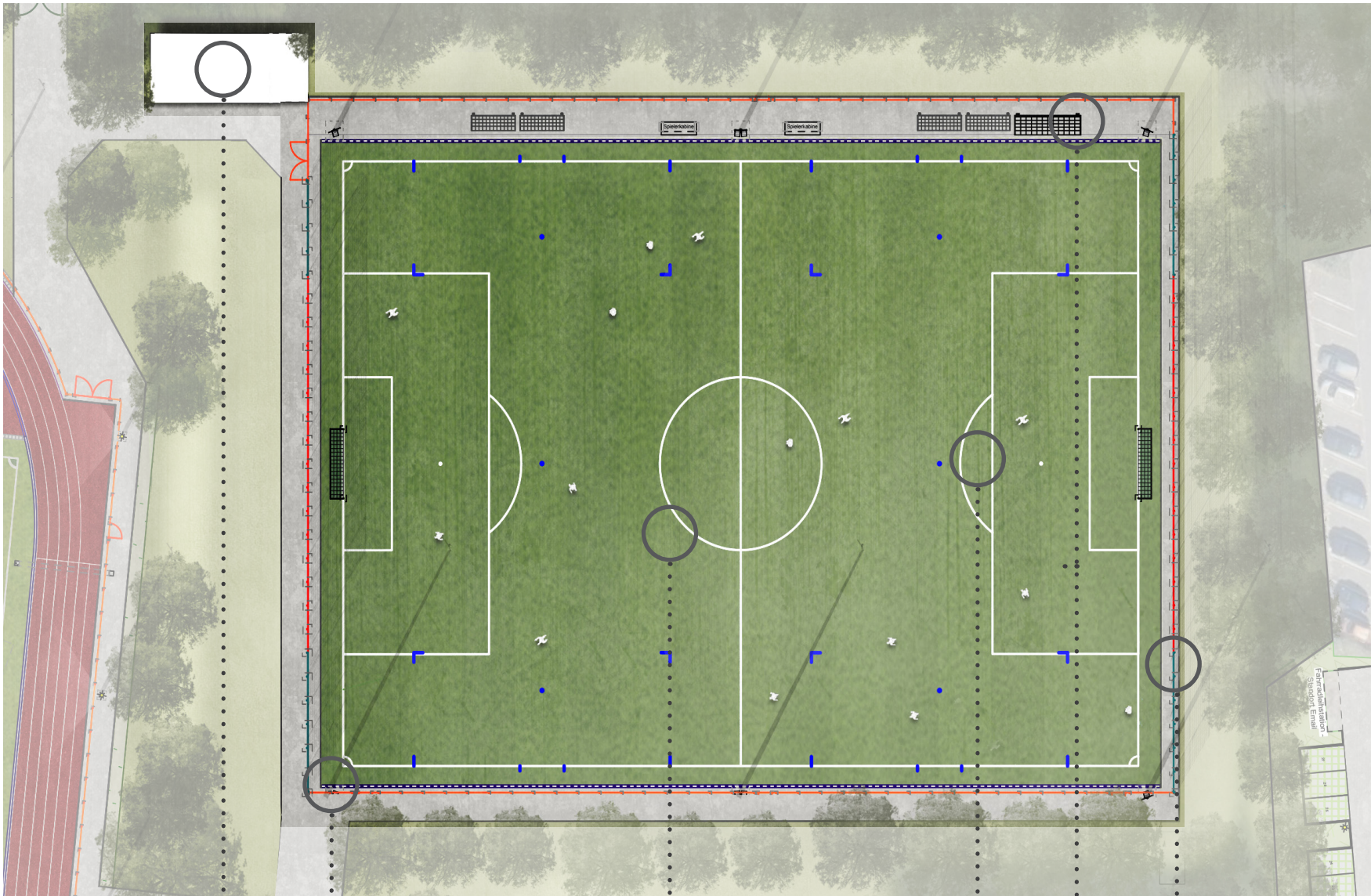
Kunststoffrasen-  
spielfeld





- Zugang Sportanlage Auto
- Zugang Sportanlage zu Fuß/Fahrrad
- Zuschauerbereiche
- Lagerflächen
- Pflegezugang
- Lagerflächen
- Zugang Sportflächen





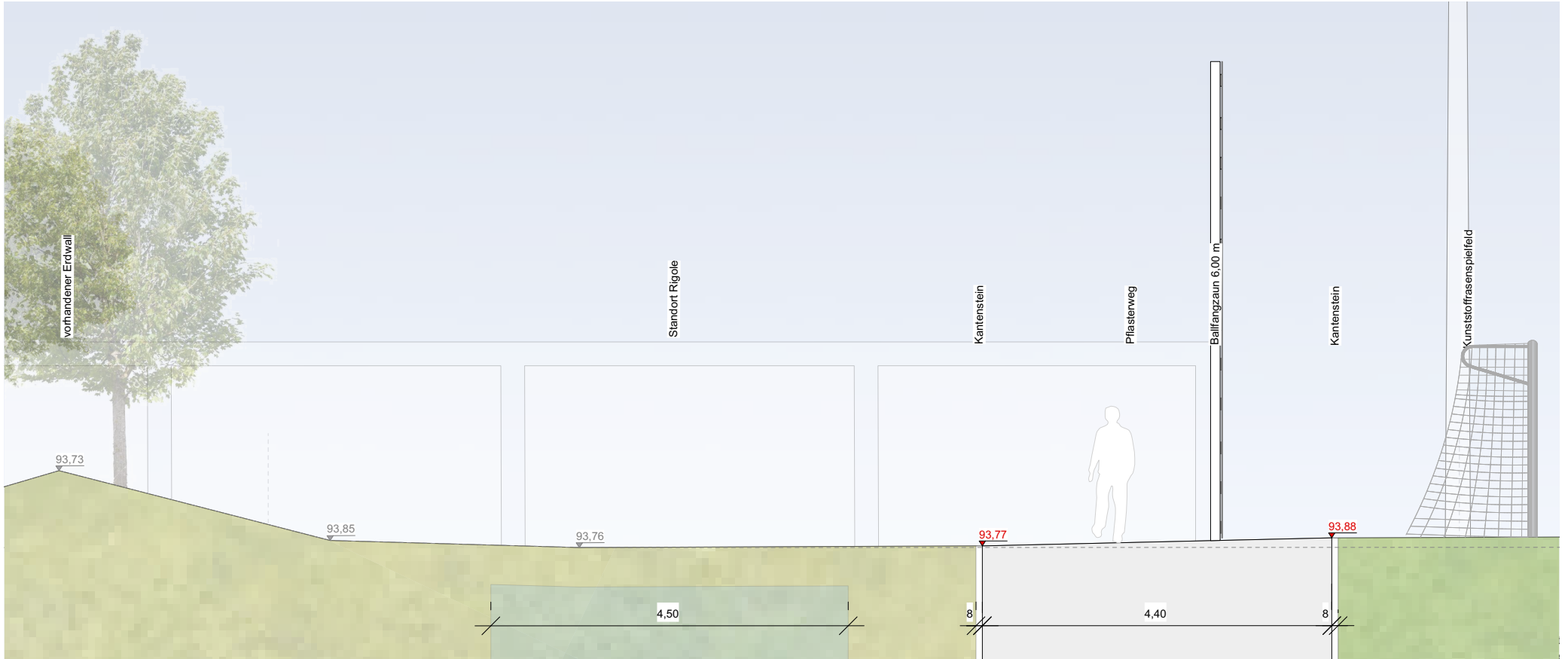
Pflegegeräte,  
Materiallager  
6-Mast-LED-Flutlichtanlage  
LPH 16 m

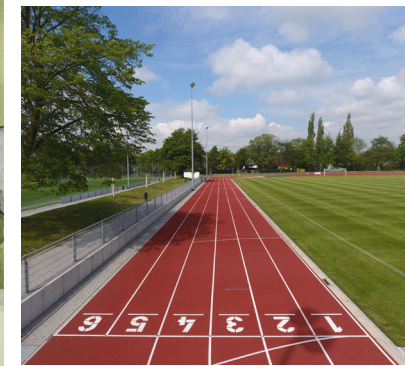
Kunststoffrasen  
mit Quarzsand- und  
Korkverfüllung

6.460 m<sup>2</sup>  
Linierung 64 x 90 m  
inkl. Jugendlinierung

Ballfangzäune an den Stirnseiten, Barriere  
mit Gittermatte an den Längsseiten  
Aufstellfläche Spielerkabinen  
und mobile Tore







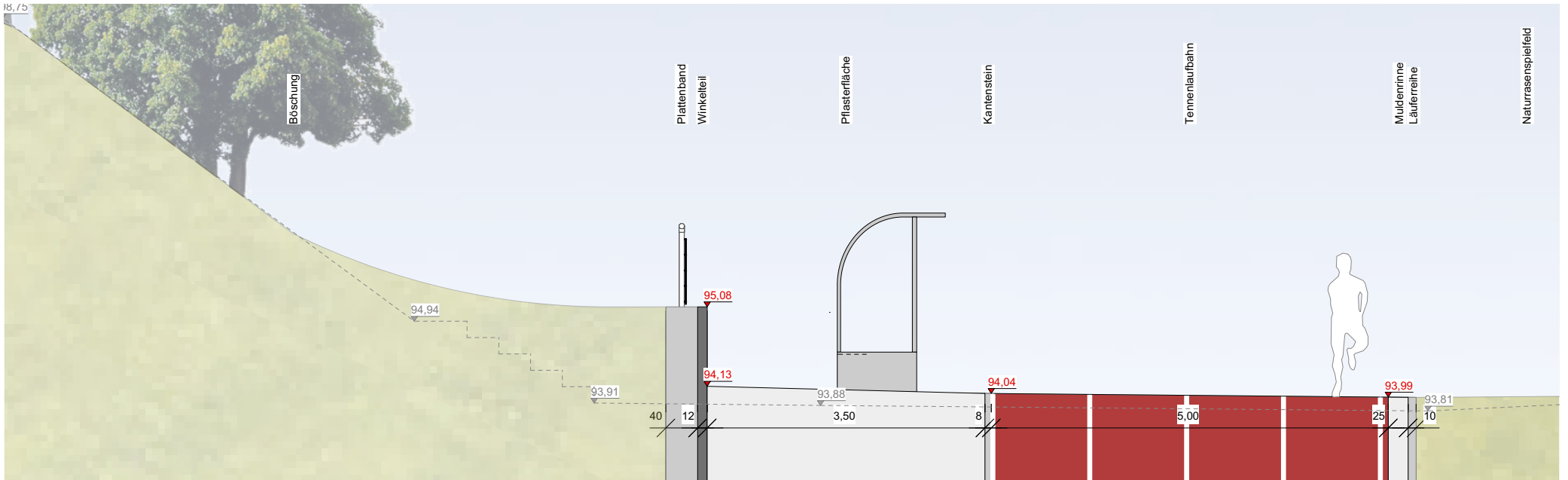
Diskus- und Hammerwurf,  
Kugelstoß, Speerwurf,  
Hochsprung,  
Basketballinierung

Naturrasenspielfeld  
Linierung 67 x 105 m  
Kunststofflaufbahn 400 m;  
Sprintstrecke 100 bzw. 110 m

16-Mast-LED-  
Laufbahnbeleuchtung LPH 8 m  
Aufstellfläche Spielerkabinen  
und mobile Tore

umlaufende Barriere mit Gittermatte  
Weit- und Dreisprung, Vorrüstung  
Stabhochsprung (Einstichkasten)







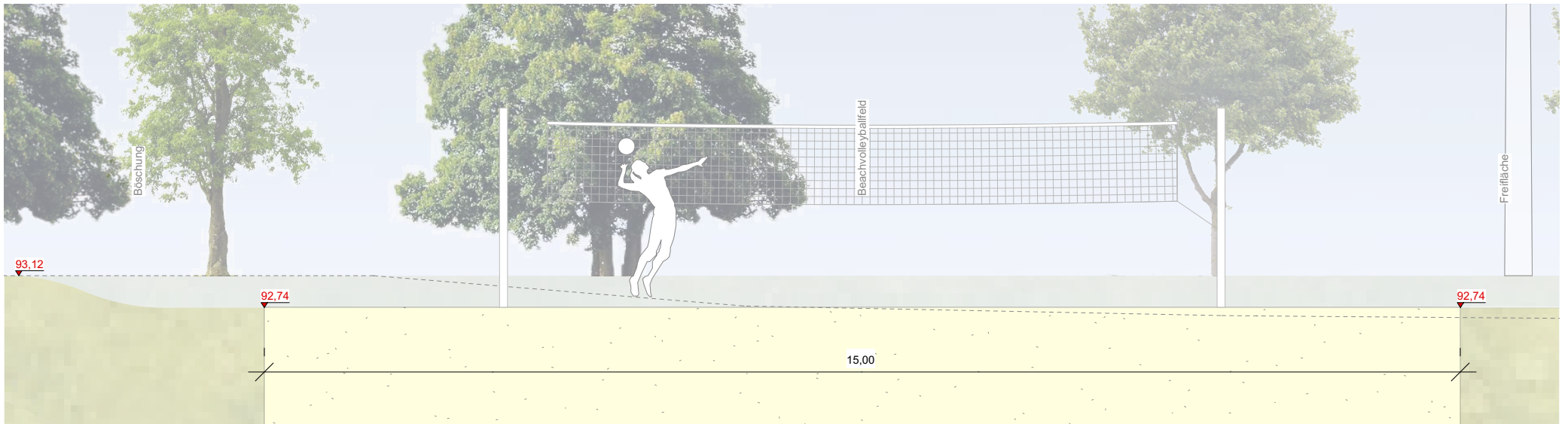
großzügiger  
Aufenthaltsbereich  
Funktionsgebäude  
WC/Teeküche/Technik

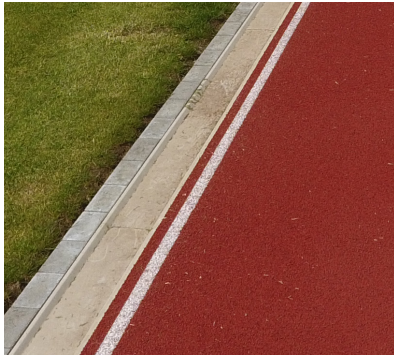
Beachvolleyballfeld;  
inkl. Erweiterungsmöglichkeit  
Ausrichtung des Baumbestands  
für bessere Sichtbeziehungen

Ergänzung weiterer  
Fahrradstellplätze  
Hauptzugang und  
Rettungszufahrt

Stellplatzanlage mit 48 Stellplätzen,  
davon drei behindertengerecht  
Erhalt des Gehölzbestandes







Beregnung Naturrasen 12 + 3  
Speisung mit Stadtwasser

Sammlung Sickerwasser  
über Rohrdränge

kiesgefüllte Versickerungsrigolen

Sammlung Oberflächenwasser  
über Muldenrinnen



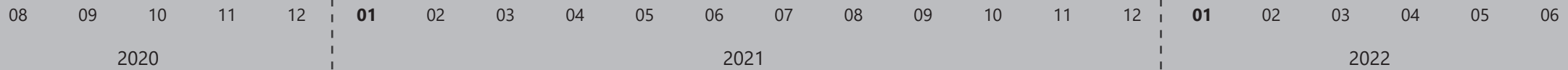


**Planung und Ausschreibung**

**Baubeginn**

**Fertigstellung Kunststofffrasen**  
Bauphase

**Fertigstellung**



**KG 200**

210	Herrichten	59.605,00 €
220	Öffentliche Erschließung	0,00 €
230	Nichtöffentliche Erschließung	2.500,00 €

**KG 200 Gesamt 62.105,00 €**

**KG 500**

510	Erdbau	82.499,20 €
520	Befestigte Flächen	1.019.224,00 €
530	Baukonstruktionen in Außenanlagen	160.050,00 €
540	Technische Anlagen in Außenanlagen	392.948,00 €
550	Einbauten in Außenanlagen	99.950,00 €
570	Pflanz- und Saatflächen	71.177,00 €
590	Sonstige Maßnahmen in Außenanlagen	116.932,50 €

**KG 500 Gesamt 1.942.780,70€**

**KG 700**

	Architekten und Ingenieurleistungen	316.927,07 €
	Gutachten und Beratung	19.080,00 €

**KG 700 Gesamt 336.007,07 €**

**KG 200/500/700 Gesamt netto 2.340.892,77 €**

19 % MwSt 444.769,62 €

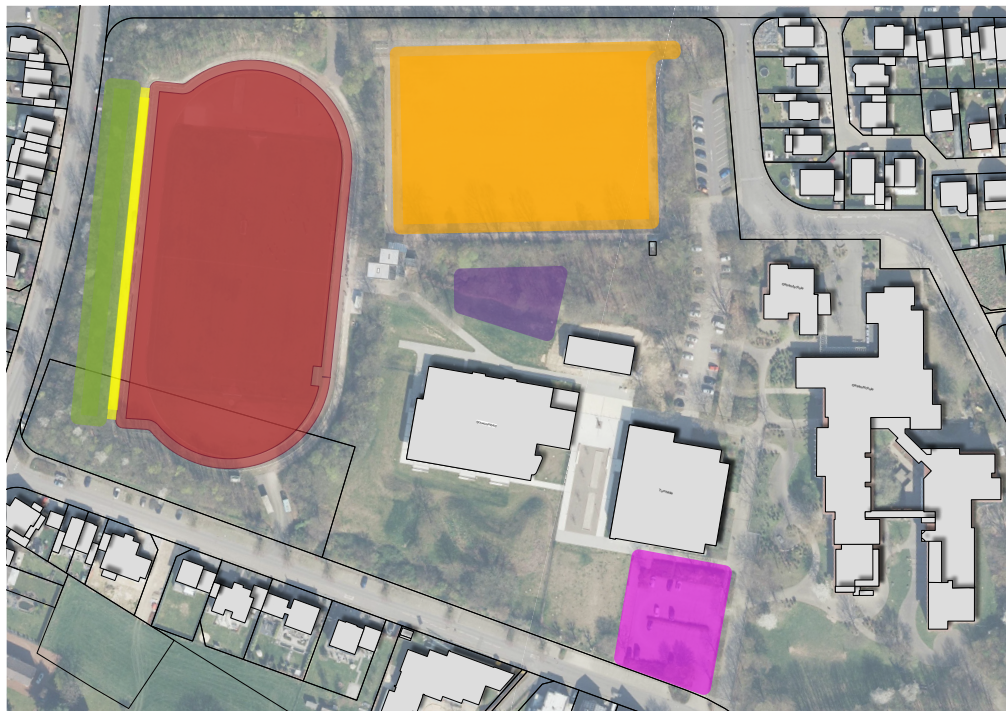
**Gesamtkosten brutto 2.785.662,39 €**



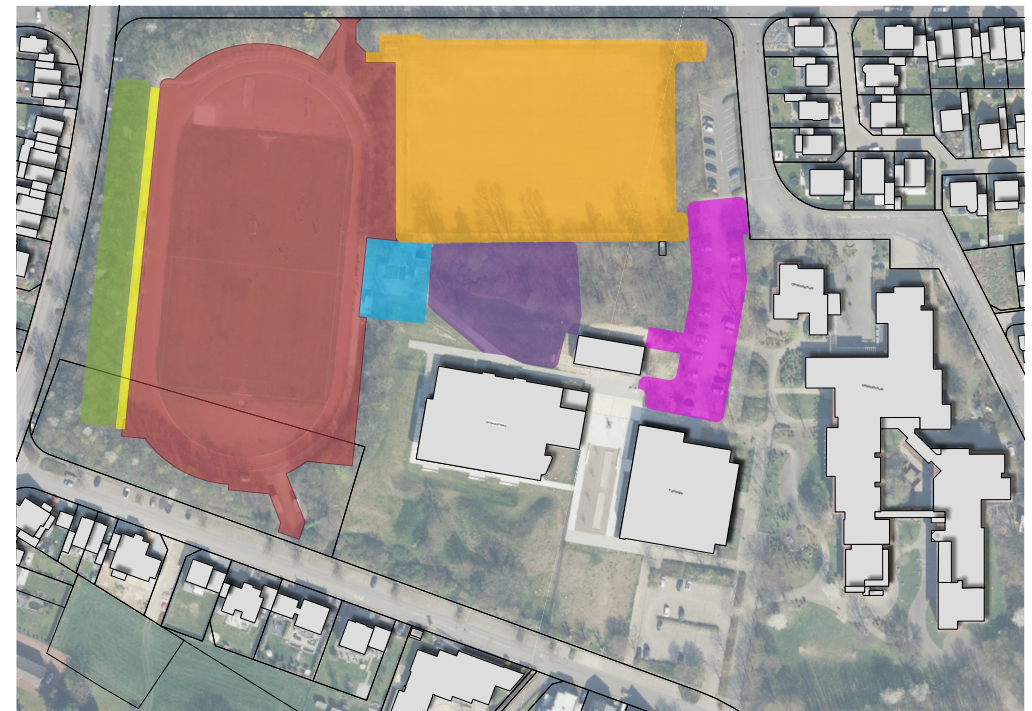
KG	Kostenschätzung (18.07.19)	Kostenberechnung (05.08.20)	Differenz	Begründung Mehrkosten	Begründung Minderkosten
210	52.650,00 €	59.605,00 €	6.955,00 €	<i>Herrichten</i> Rodung der Sträucher im Eingangsbereich für offenere Gestaltung	
220	0,00 €	0,00 €	0,00 €	<i>Öffentliche Erschließung</i>	
230	500,00 €	2.500,00 €	2.000,00 €	<i>Nichtöffentliche Erschließung</i> genauere Lage Stromanschluss	
<b>200</b>	<b>53.150,00 €</b>	<b>62.105,00 €</b>	<b>8.955,00 €</b>		
510	50.170,00 €	82.499,20 €	32.329,20 €	<i>Erdbau</i> Bearbeitungsfläche vergrößert 5.215 m <sup>2</sup>	
520	925.854,00 €	1.019.224,00 €	93.370,00 €	<i>Befestigte Flächen</i> Verlegung Stellplatzanlage; Tragschichten Kostensteigerung 2€/m <sup>2</sup>	
530	115.180,00 €	160.050,00 €	44.870,00 €	<i>Baukonstruktionen in Außenanlagen</i> Außenzaun und Tore komplett neu; Abfangen Höhenunterschied von Tribüne; Fertiggaragen	Einsparung von Ballfangzäunen (WKA)
540	327.591,00 €	392.948,00 €	65.357,00 €	<i>Technische Anlagen in Außenanlagen</i> Konkretisierung der Planung; Änderung der Was- serableitung; Flutlicht mit LED-Strahler	Einsparung durch Beregnung KSR mit Hydranten
550	68.900,00 €	99.950,00 €	31.050,00 €	<i>Einbauten in Außenanlagen</i> Konkretisierung der Planung; neue Spielerkabi- nen und mobile Tore; Diskusschutzgitter	
570	33.250,00 €	71.177,00 €	37.927,00 €	<i>Pflanz- und Saatflächen</i> Fläche vergrößert 3789 m <sup>2</sup> ; Ausarbeitung der Planung	
590	164.535,00 €	116.932,50 €	-47.602,50 €	<i>Sonstige Maßnahmen in Außenanlagen</i>	Aufschlüsselung der Kosten
<b>500</b>	<b>1.685.480,00 €</b>	<b>1.942.780,70 €</b>	<b>257.300,70 €</b>		



KG	Kostenschätzung (18.07.19)	Kostenberechnung (05.08.20)	Differenz	Begründung Mehrkosten	Begründung Minderkosten
200	53.150,00 €	62.105,00 €	8.955,00 €		
500	1.685.480,00 €	1.942.780,70 €	257.300,70 €		
730	261.735,49 €	316.927,07 €	55.191,58 €	Architekten und Ingenieurleistungen	
740	18.180,00 €	19.080,00 €	900,00 €	Gutachten und Beratung	
700	279.915,49 €	336.007,07 €	56.091,58 €		
	2.018.545,49 €	2.340.892,77 €		Gesamtkosten netto	
	383.523,64 €	444.769,63 €		MwSt. 19 %	
	<b>2.402.069,13 €</b>	<b>2.785.662,40 €</b>	<b>383.593,26 €</b>	<b>Gesamtkosten brutto</b>	



Bearbeitungsfläche Förderantrag



Bearbeitungsfläche Entwurf



## Optionale Mehrkosten

Zuschauerpodest Wettkampfanlage zugänglich von Norden	22.325,00 €
12-Mast-Anlage an der Wettkampfanlage*	12.400,00 €

<b>Optionale Mehrkosten Gesamt netto</b>	<b>34.725,00 €</b>
19 % MwSt.	6.597,75 €

<b>Optionale Mehrkosten brutto</b>	<b>41.322,75 €</b>
------------------------------------	--------------------

